

SME HELPDESK

PUBBLIKAZZONI 22
29 TA' JANNAR 2016



Issieħeb mal-MEA, u sib spalla b'minjiera ta' informazzjoni

Għeżież ħbieb,

Bdiet is-sena 2016, u meta nħares lura lejn is-sena li għaddiet nintela b'sodisfazzjon, għaliex, mhux biss l-Assoċjazzjoni li jien niffirma parti minnha ma waqfitx torganizza attivita' waħda wara l-oħra, kif spjegajtilkom fil-ħarga li għaddiet, iżda qed nara li fis-sena li għaddiet biss, mal-MEA komplew jżiedu numbru sabiħ ta' membri godda.

U dan mhux b'kumbinazzjoni għaliex is-sena li għaddiet l-MEA (L-Assocjazzjoni / Union ta' min iħaddem), komplet tifrex l-attivitajiet tagħha mhux biss mal-membri li hi tħaddan, iżda ntensifikat il-ħidma tagħha fost numru akbar ta' *employers*, fil-maġġor parti tagħhom sidien ta' negozji żgħar.

L-MEA, hija union li taqbeż u tiddefendi lis-sidien, *owners*, *employers* ta' negozji li minn żmien għal żmien, jiltaqgħu ma' xi

diffikultajiet kemm bejnhom u bejn l-impjegati tagħhom, kif ukoll f'issues li jinqalgħu bejnhom u bejn l-Amministrazzjoni Governattiva. *A case in point*, biex inkunu semmejna xi eżempji, kien hemm l-*issue* ta' l-impjeg ta' persuni b'dizabilita' fuq il-post tax-xogħol, l-*issue* tal-*maternity leave fund*, u l-*issue* tad-*data protection*.

Barra minn hekk, permezz ta' l-uffiċċju li mmexxi jien, cioe l-*SME Helpdesk*, l-MEA qeda tkun aktar viċin is-settur tan-negozji żgħar, billi għadna noffru għajnuna permezz tat *24/7 telephone helpline* 21222006, kif ukoll issa għandna għad-disponabilita' tas-sidien ta' negozji żgħar, verżjoni pprintjata ta' "*The Employers' Information Booklet*" li issa jinkorpora fiħ ukoll *chapter* sħiħ dwar entitajiet li jistgħu jkunu ta' għajnuna għan-negozji, speċjalment għal dawk li jaqgħu taħt is-settur tal-*SMEs*.

Segretarjat ta' l- MEA:

Direttur Ġenerali
Joseph Farrugia

Avukat
Dr. Charlotte Camilleri

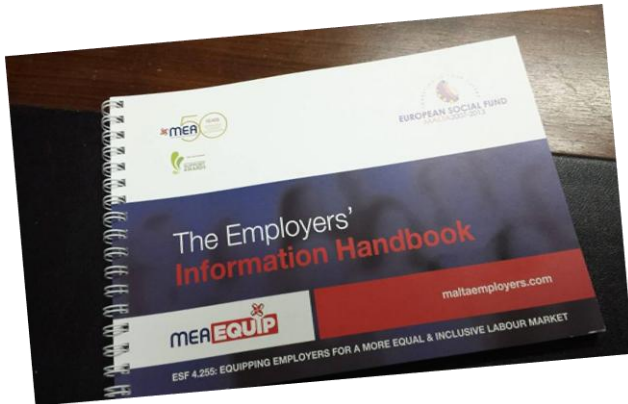
Uffiċċjal Eżekuttiv ta' l-SME Helpdesk
Anton Vella

Segretarja
Dorianne Azzopardi Cilia

© SME HELPDESK hu ippreparat u ċċirkulat mill-
ASSOĊJAZZJONI TA' MIN IĦADDEM

35/1, Triq Nofs in-Nhar
Valletta VLT 1100, Malta
t: (+356) 21237585, 21222992
24/7 helpline: (+356) 21222006
f: (+356) 21230227
www.maltaemployers.com





Ippermettuli nagħlaq din il-komunikazzjoni billi nfakkarkom li lejn l-aħħar tas-sena l-oħra l-MEA għet rikonoxxuta u ppremjata bi *Special Mention*, mill-Kummissjoni Ewropea, liema ċertifikat kien jgħid hekk:

..... u għalhekk, ħa ngħid waħda kif xi kultant ngħidu aħna lkoll“kif tista ma tisseħibx mal-MEA ?”

Tislijiet

Anton

Kull min jixtieq jakkwista kopja ta' dan il-*booklet*, kull ma għandu jagħmel hu li jikkuntatjani, u niggwidah kif jista jidhol membru u jibda jkollu aċċess mhux biss għal dan il-ktejjeb, iżda saħansitra għal *on-line HR Handbook*, li jkun jista jaċċessah permezz ta' App. li l-MEA ħadet ħsieb li taplowdja ftit tal-gimghat ilu.

European Enterprise Promotion Awards

2015 Special Mention
*Improving the Business
Environment*

Malta Employers' Association

*for Strengthening the Business
Environment through active
social dialogue*

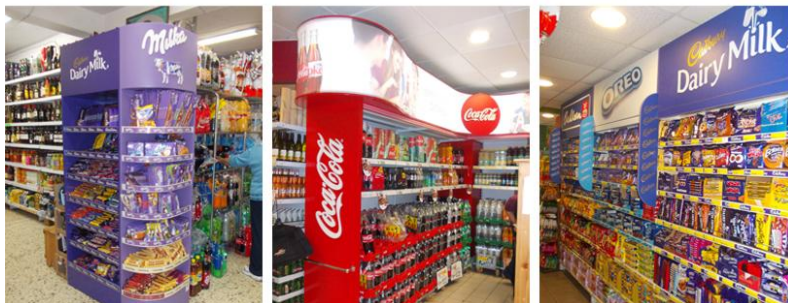
**Providing professional
management support to
SMEs**

**and educating the public on
employment issues.**



Ċertifikat eċċellenti, mogħti lilna minn istituzzjoni daqstant importanti, u konferma ta' kemm qegħdin naħdmu bil-għaqqal, u kemm l-ħidma tagħna qed tħalli l-frott.

SPECIALISTS IN CUSTOM MADE DISPLAYS FOR SUPERMARKETS AND STORES



ZAFFARESE
signs + display ltd
Tel: 21484305/6
info@zaffarese.com
www.zaffarese.com