

# SME HELPDESK

PUBBLIKAZZONI 13  
23 TA' JANNAR 2015



Fbieb,

Bdejna sena ġdida, u għal kull persuna li qeda fin-negozju, ifisser li għandna quddiemna sena oħra fejn irridu nkomplu naħdmu bil-għaqaq sabiex inkunu lesti li naħtfu kull opportunita', nagħrfu nkunu b'saħħitna biżżejjed sabiex nilqgħu għal kull sfida, u nkomplu intejbu l-operat tagħna sabiex nibqgħu nerbħu fil-kompetizzjoni.

Għal dawk li qed jerċievu u jaqraw dan il-fuljett elettroniku għall-ewwel darba, nagħtikom merħba, u nispera li b'dawn il-ftit ħsibijiet li ta' kull xahar ser inkompli naqsam magħkom, inkun ta' għajjnuna għalikom.

L-MEA sena u nofs ilu waqqfet l-SME Helpdesk tagħha, bi skop ċar ħafna - li nippruvaw inkunu ta' għajjnuna għal dawk l-employers ta' negozji żgħar.

Negozju żgħir jista jkun dak il-mastrudaxxa ġewwa zona industrijali, jista jkun importatur, jew persuni li jagħtu xi tip ta' servizz. Jista jkun grupp ta' ħaddiema fil-kostruzzjoni, kumpaniji fil-qasam ta' l-IT, jew xi sid ta' ħanut żgħir. Negozju żgħir, jista jkun dak il-professionist li jħaddem persuna jew tnejn, jew aktar miegħu, bħal ngħidu aħna, avukat, perit, nutar, tabib, konsulent ecc....Meta nirreferu għal negozji żgħar qed ninkludu ukoll l-uffiċini, aġenziji, kliniċi, u saħansitra dawk li jaħdmu fil-qasam tal-biedja u s-sajd. Negozji żgħar huma kważi 98% tal-intrapriża kollha lokali.

Qed ngħid dan kollu, għaliex importanti li inwassal il-messaġġ li l-bieb tal-SME Helpdesk tal-MEA, huwa miftuħ għal kullħadd. Lesti u qed nippruvaw inkunu disposti li ngħinu lil kull min jaħseb li jinsab f'diffikulta, kif

## Segretarjat ta' l- MEA:

*Direttur Ġenerali*  
Joseph Farrugia

*Avukat*  
Dr. Charlotte Camilleri

*Uffiċċjal Eżekuttiv ta' l-SME Helpdesk*  
Anton Vella

*Segretarja*  
Dorianne Azzopardi Cilia

© SME HELPDESK hu ippreparat u  
ċċirkulat mill-  
**ASSOĊJAZZJONI TA' MIN IĦADDEM**

35/1, Triq Nofs in-Nhar  
Valletta VLT 1100, Malta  
t: (+356) 21237585, 21222992  
24/7 helpline: (+356) 21222006  
f: (+356) 21230227  
[www.maltaemployers.com](http://www.maltaemployers.com)

CORPORATE SPONSOR





ukoll lil dawk li jixtiequ jtejbu l-operat tagħhom.

L-MEA bħalissa tinsab impenjata torganizza kors wieħed wara l-ieħor, sabiex teduka, tiggwida, u tibqa twassal l-aħħar aġġornamenti dwar dak kollu li għandu x'jaqsam mal-operat ta' negozju. Korsijiet fuq l-HR, fuq l-*Employment Law*, kif ukoll fuq is-saħħa mentali u l-postijiet tax-xogħol.

Bħalissa għaddejnin ukoll b'numru ta' *info sessions*, dwar suġġetti kurrenti. Hemm ippjanat li fil-gimghat li ġejjin jiġu organizzati laqgħat dwar it-tibdil li qed jiġi propost dwar il-liġi li tirregola l-impjieg ta' persuni b'diżabilita'. Il-quddiem jista jkollna ukoll laqgħat fejn niddiskutu l-liġi li qed tigi proposta dwar in-negozji tal-familja.

Bħala MEA ġa tajna kontribut dwar il-proposti imressqa mill-Gvern fuq il-ħinijiet tal-ftuħ tal-ħwienet, fuq kif il-Gvern jista

jnaqqas il-piż fuq in-negozji li qed jintefa fuqhom permezz ta' ċerta burokrazija żejda, kif ukoll issottomettejna diversi proposti konkreti dwar kif is-settur tan-negozju jista jkun megħjijun aktar.

Nerġa nieħu l-okkażjoni sabiex infakkar lil dawk li forsi għadhom ma jafux, li l-SME Helpdesk illum għandu ukoll *24/7 helpline* bin-numru 21222006. Din hija linja telefonika, magħmmra b'*answering machine* sabiex terċievi telefonati mingħand dawk kollha li jkunu jixtiequ jikkomunikaw magħna f'kwalunkwe ħin. Ovvjament qed nagħmlu ħilitna kollha sabiex inwieġbu kull messaġġ li jithalla fuq l-*answering machine* fl-eqsar żmien possibbli. Għalhekk nistedinkom sabiex tagħmlu użu minn dan is-servizz kull meta tiġu bżonn.

Għandna ukoll il-*facebook page* tagħna - *Malta Employers Association*, u nieħdu pjaċir jekk inti jogħġbok iżżur din il-paġna u

tagħmlilna "LIKE", sabiex b'hekk inkunu nistgħu inżommuk aġġornat b'dak kollu li jkun għaddej.

Issa sta għalikom jekk tixtiequx tkunu tafu aktar dwar il-ħidma tagħna favur is-settur tan-negozji žgħar f'pajjizna, u tużaw l-għodda li qed noffrulkom.

Tajjeb li infakkarkom u ninfurmagħkom li f'it taljiem ilu bdew jintlaqgħu l-applikazzjonijiet għall-iskema tal-*Malta Enterprise* – il-MICROINVEST. Skema ta' kreditu ta' taxa għal kull min investa fin-negozju tiegħu is-sena li għaddiet. Għal aktar informazzjoni dwar din l-iskema tistgħu iċċemplu 144.

Fuq TVM u TVM2 kull nhar ta' Tlieta filgħaxija, b'repettezzjonijiet filgħodu nhar ta' Ħamis, il-Ġimgħa u is-Sibt, bħalissa għadna għaddejnin bil-programm televiżiv MEA. Is-suġġetti li jmiss li nittrattaw fil-programmi li jmiss huma is-saħħa mentali fuq il-post tax-xogħol, l-industrija tal-kreattività, il-*union recognition*, il-*corporate social responsibility* u l-proposti dwar l-impjieg ta' persuni b'diżabilita'. Nappellalkom sabiex issegwu dawn il-programmi ferm informattivi u li jistgħu ikunu interessanti u ta' benefiċċju għalikom.



Fl-aħħar iżda mhux l-inqas nixtieq intikom l-aħbar li issa l-MEA, ġewwa Triq Nofs in-Nhar, il-Belt Valletta, għandha it-*training centre* tagħha ukoll. Sala, u uffiċini magħmmra b'kollox u li jistgħu jilqgħu fihom sa massimu ta' 60 persuna. Dawk kollha li jixtiequ jagħmlu użu, minn dan it-*training centre*, kemm għal xi *internal courses*, kif ukoll għal xi *seminars*, jistgħu jikkuntattjawna fuq 21222992, u jsaqsu għal Dorianne Azzopardi Cilia.



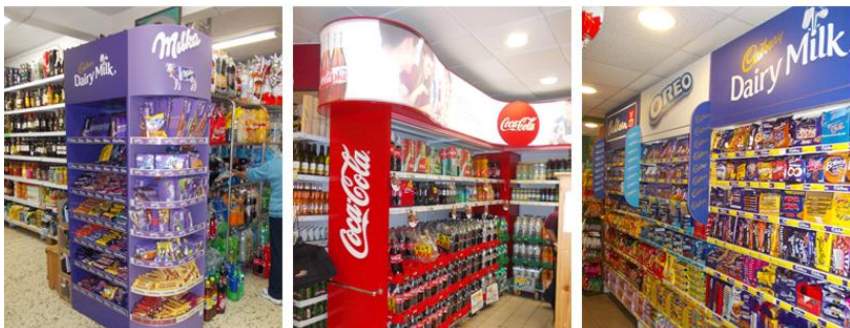
Kull min jixtieq aktar informazzjoni dwar l-Assoċjazzjoni ta' min l-haddem (l-MEA), jew saħansitra isir membru tal-MEA, hu mstieden jagħmel kuntatt magħna fuq [anton.vella@maltaemployers.com](mailto:anton.vella@maltaemployers.com) jew [admin@maltaemployers.com](mailto:admin@maltaemployers.com)

Grazzi u tisliziet

Anton

Uffiċċjal Eżekuttiv ta' l-SME Helpdesk tal-MEA

### SPECIALISTS IN CUSTOM MADE DISPLAYS FOR SUPERMARKETS AND STORES



ZAFFARESE  
signs + display ltd

Tel: 21484305/6  
info@zaffarese.com  
www.zaffarese.com

